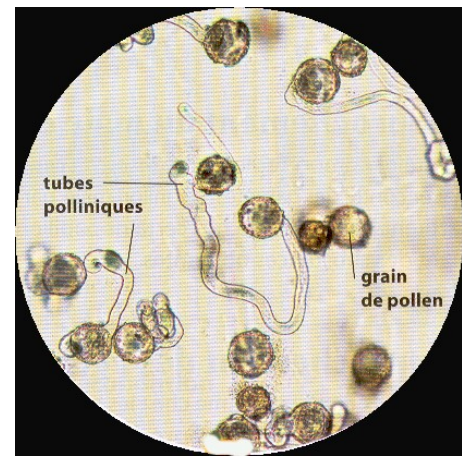
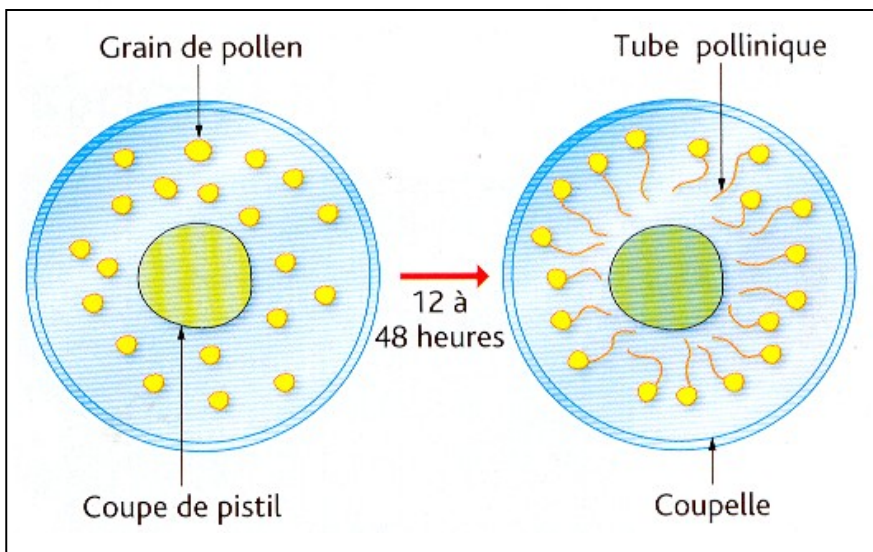


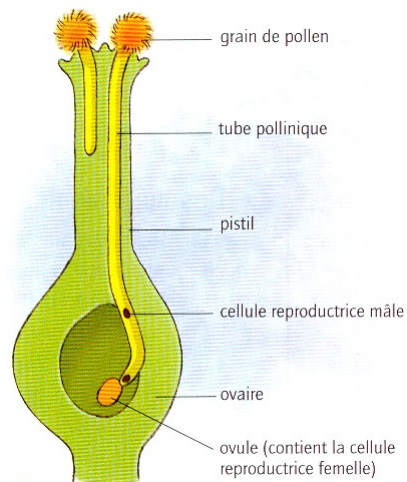
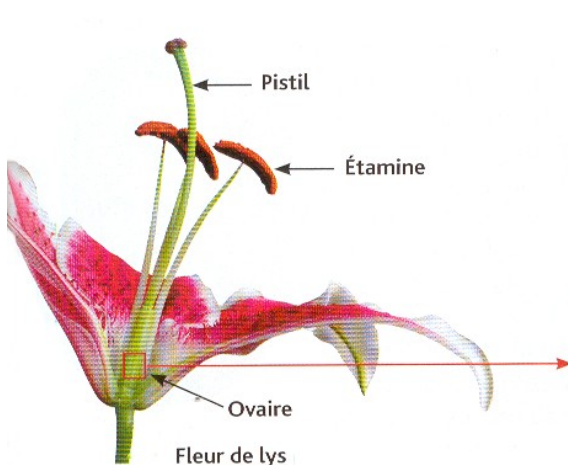
# Une expérience historique chez les plantes à fleurs

En 1889, Hans Molisch (1856-1937), biologiste tchèque, a placé sur un milieu nutritif des grains de pollen à quelques millimètres d'un fragment de pistil ou d'ovules isolés.

Le résultat observé est donné par la figure ci-dessous.



Grains de pollen au microscope (X200)



Lancer l'animation

Consigne : à partir des documents ci-dessus complète le tableau